

2020年度 各種講習会のご案内

宮城労働局長登録教育機関「登録満了日」令和6年3月30日

※お早めにお電話下さい。案内をFAX or 郵送致します。

TEL. 022-786-3500 FAX. 022-786-3501

公益社団法人ボイラ・クレーン安全協会 宮城事務所

〒983-0013 宮城県仙台市宮城野区中野四丁目7-19

http://www.bcsa.or.jp E-mail: miyagi@bcsa.or.jp

ホームページ:「ボイラ・クレーン安全協会 宮城事務所」で検索

R2年4年		5月		6月		7月		8月		9月		10月		11月		12月		R3年1月		2月		3月	
1		1	実	1	学	1		1		1		1	実	1		1	学	1		1		1	学
2	学	2		2	学	2		2		2		2	実	2	学	2		2		2	学	2	学
3	実	3		3	学	3		3		3		3		3	学	3		3		3	学	3	実
4		4		4	実	4		4		4		4	学	4	学	4		4		4	実	4	実
5		5		5	実	5		5		5		5	学	5	学	5		5		5	学	5	実
6		6		6		6		6		6		6	学	6	学	6		6		6	学	6	学
7		7		7		7		7		7		7	学	7	学	7		7		7	学	7	学
8		8		8		8		8		8		8	学	8	学	8		8		8	学	8	学
9		9		9		9		9		9		9	学	9	学	9		9		9	学	9	学
10		10		10		10		10		10		10	学	10	学	10		10		10	学	10	学
11		11		11		11		11		11		11	学	11	学	11		11		11	学	11	学
12		12		12		12		12		12		12	学	12	学	12		12		12	学	12	学
13		13		13		13		13		13		13	学	13	学	13		13		13	学	13	学
14	学	14		14		14		14		14		14	学	14	学	14		14		14	学	14	学
15	学	15		15		15		15		15		15	学	15	学	15		15		15	学	15	学
16	実	16		16		16		16		16		16	学	16	学	16		16		16	学	16	学
17	実	17		17		17		17		17		17	学	17	学	17		17		17	学	17	学
18		18	学	18		18		18		18		18	学	18	学	18		18		18	学	18	学
19		19	学	19		19		19		19		19	学	19	学	19		19		19	学	19	学
20	学	20		20		20		20		20		20	学	20	学	20		20		20	学	20	学
21	学	21		21		21		21		21		21	学	21	学	21		21		21	学	21	学
22	実	22		22		22		22		22		22	学	22	学	22		22		22	学	22	学
23	実	23		23		23		23		23		23	学	23	学	23		23		23	学	23	学
24	実	24		24		24		24		24		24	学	24	学	24		24		24	学	24	学
25		25		25		25		25		25		25	学	25	学	25		25		25	学	25	学
26		26		26		26		26		26		26	学	26	学	26		26		26	学	26	学
27	学	27		27		27		27		27		27	学	27	学	27		27		27	学	27	学
28	学	28		28		28		28		28		28	学	28	学	28		28		28	学	28	学
29		29		29		29		29		29		29	学	29	学	29		29		29	学	29	学
30	実	30		30		30		30		30		30	学	30	学	30		30		30	学	30	学
		31		31		31		31		31		31	学	31	学	31		31		31	学	31	学

*注意 学……学科 実……実技(うちいずれか1日)

全天候型 屋内実技棟・駐車場完備。当協会開催の講習会は災害補償保険に加入してます。

移動式クレーン運転実技講習 (学科受験準備講習会:併設)

つり上げ荷重5トン以上の移動式クレーンを運転するときに必要な資格です。

【国家資格で実技免除】
【一部業種に各都道府県労働局助成金制度あり】

※ 実技7日 学科5日



(登録番号 第51-861号)

玉掛け技能講習

つり上げ荷重が1トン以上のクレーンなどを使用し、荷掛け及び荷外しを行うときに必要な資格です。

【一部免除(¥2,200)割引あり】
【一部業種に各都道府県労働局助成金制度あり】

※ 学科2日 実技1日



(登録番号 第49-169号)

小型移動式クレーン 運転技能講習

つり上げ荷重が1トン以上5トン未満の移動式クレーンを運転するときに必要な資格です。

【一部免除(¥3,300)割引あり】
【一部業種に各都道府県労働局助成金制度あり】

※ 学科2日 実技1日



(登録番号 第4-894号)

床上操作式クレーン 運転技能講習

つり上げ荷重が5トン以上の床上操作式クレーンを運転するときに必要な資格です。(運転するものが荷の移動と共に移動するクレーン)

【一部免除(¥3,300)割引あり】
【一部業種に各都道府県労働局助成金制度あり】

※ 学科2日 実技1日



(登録番号 第4-896号)

普通第一種圧力容器取扱 作業主任者技能講習

第一種圧力容器を取扱うときに必要な資格です。

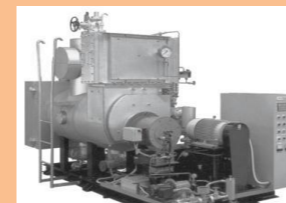
※ 学科2日

(登録番号 第49-168号)

ボイラ-取扱技能講習

小規模ボイラ-を運転するときに必要な資格です。

※ 学科2日



(登録番号 第48-587号)

天井クレーン定期自主検査者 安全衛生教育

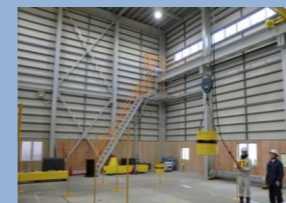
天井クレーンの定期自主検査を実施するときに必要な資格です。

※ 学科1日

クレーン運転業務特別教育

つり上げ荷重が5トン未満のクレーンを運転するときに必要な資格です。
【一部業種に各都道府県労働局助成金制度あり】

※ 学科1.5日 実技0.5日



【講習料金表】

技能講習						
講習会名	免除	会員有無	受講料	消費税	テキスト代(税込)	合計金額
玉掛け	無	会員/学割	22,000	2,200	1,380	25,580
		非会員			1,680	25,880
		有	20,000	2,000	1,380	23,380
小型移動式クレーン運転	無	会員/学割	27,000	2,700	1,380	31,080
		非会員			1,680	31,380
		有	24,000	2,400	1,380	27,780
床上操作式クレーン運転	無	会員/学割	27,000	2,700	1,380	31,080
		非会員			1,680	31,380
		有	24,000	2,400	1,380	27,780
ボイラ-取扱	無	会員/学割	11,000	1,100	1,380	13,480
		非会員			1,680	13,780
普通第一種圧力容器取扱作業主任者	無	会員/学割	11,000	1,100	2,173	14,273
		非会員			2,373	14,473

実技教習 / 学科受験準備講習会

講習会名	受講料(税込)	テキスト代(税込)	合計金額	備考
移動式クレーン運転実技教習	117,440	—	117,440	実技のみ可
学科受験準備講習会	22,060	—	22,060	学科のみ可 (教本別売)
移動式クレーン運転士(教本)	非会員	1,925	—	教本のみ
" (問題集)	非会員	1,815	4,963	販売可
クレーン等に関する法令	非会員	1,223	—	—
合計	非会員	—	144,463	実技・学科
	会員/学割	—	144,263	受講の方

特別教育

講習会名	免除	会員有無	受講料	消費税	テキスト代(税込)	合計金額	備考
クレーン運転業務	無	会員/学割	14,000	1,400	1,380	16,780	—
		非会員	15,000	1,500	1,680	18,180	—
定期自主検査者・安全衛生教育							
天井ク定期自	無	会員/学割	10,500	1,050	2,619	14,169	—
		非会員	11,500	1,150	—	15,269	—

< 事務所までの経路・近隣詳細地図 >

