

平成29年度 各種講習会のご案内

宮城労働局長登録教育機関 「登録済日」:平成31年3月30日

お早めにお電話下さい。案内をFAX or 郵送致します。

TEL. 022-786-3500 FAX. 022-786-3501

公益社団法人ボイラ・クレーン安全協会 宮城事務所

〒983-0013 宮城県仙台市宮城野区中野四丁目7-19

http://www.bcsa.or.jp E-mail: miyagi@bcsa.or.jp

ホームページ:「ボイラ・クレーン安全協会 宮城事務所」で検索

H29年4月		5月		6月		7月		8月		9月		10月		11月		12月		H30年1月		2月		3月		
1		1		1		1		1	移動式クレーン	1		1		1	学	クレーン特別教育	1		1		1		1	
2		2		2		2		2	クレーン	2		2		2	実	(定員32名)	2		2		2		2	
3		3		3		3		3	運転実技	3		3	学	玉掛け	3		3		3		3		3	
4		4		4		4		4	教習	4		4	学	技能講習	4		4		4		4		4	
5		5		5		5		5	移動式クレーン	5		5	実	(定員10名)	5		5		5	学	床上操作式	5	学	床上操作式
6		6		6		6		6	運転実技	6		6	学	クレーン	6	学	小型移動式ク	6	学	クレーン	6	学	クレーン	
7		7		7		7		7	教習	7		7	学	玉掛け	7	学	技能講習	7	学	運転技能講習	7	実	運転技能講習	
8		8	学	8	学	8	学	8	玉掛け	8	学	8	学	技能講習	8	実	(定員60名)	8	実	(定員60名)	8	実	(定員60名)	
9		9	学	9	学	9	学	9	技能講習	9	実	9	実	(定員60名)	9	実	(定員60名)	9	学	玉掛け	9	実	玉掛け	
10	学	玉掛け	10	実	10	実	10	学	床上操作式	10	実	10	学	小型移動式	10	実	10	学	玉掛け	10		10		
11	学	技能講習	11	実	11	実	11	学	クレーン	11	学	11	学	クレーン	11	学	11	学	クレーン	11		11		
12	実	(定員60名)	12	実	12	実	12	学	運転技能講習	12	実	12	学	クレーン	12	実	12	学	移動式	12		12		
13	実		13	学	13	学	13	学	玉掛け	13	実	13	学	クレーン	13	実	13	学	クレーン	13	学	玉掛け		
14		14		14		14		14	技能講習	14	実	14	学	クレーン特別教育	14		14	学	移動式	14	学	技能講習		
15		15	学	15	学	15	学	15	小型移動式	15	実	15	学	クレーン	15	学	15	学	クレーン	15	実	クレーン		
16		16	学	16	学	16	学	16	クレーン	16	実	16	学	クレーン	16	学	16	学	クレーン	16	実	クレーン		
17		17	学	17	学	17	学	17	クレーン	17	実	17	学	クレーン	17	学	17	学	クレーン	17	実	クレーン		
18	移動式	クレーン	18	実	18	実	18	学	小型移動式	18	学	18	学	クレーン	18	学	18	学	クレーン	18	学	クレーン		
19	クレーン	運転実技	19		19		19	学	クレーン	19	学	19	学	クレーン	19	学	19	学	クレーン	19	学	クレーン		
20	運転実技	教習	20		20		20	学	クレーン	20	学	20	学	クレーン	20	学	20	学	クレーン	20	学	クレーン		
21	教習	(定員10名)	21		21		21	学	クレーン	21	学	21	学	クレーン	21	学	21	学	クレーン	21	学	クレーン		
22	(定員10名)		22		22		22	学	クレーン	22	学	22	学	クレーン	22	学	22	学	クレーン	22	学	クレーン		
23		移動式	23		23		23	学	クレーン	23	学	23	学	クレーン	23	学	23	学	クレーン	23	学	クレーン		
24		クレーン	24		24		24	学	クレーン	24	学	24	学	クレーン	24	学	24	学	クレーン	24	学	クレーン		
25		運転実技	25		25		25	学	クレーン	25	学	25	学	クレーン	25	学	25	学	クレーン	25	学	クレーン		
26		教習	26		26		26	学	クレーン	26	学	26	学	クレーン	26	学	26	学	クレーン	26	学	クレーン		
27		(定員10名)	27		27		27	学	クレーン	27	学	27	学	クレーン	27	学	27	学	クレーン	27	学	クレーン		
28		28		28		28		28	クレーン	28	学	28	学	クレーン	28	学	28	学	クレーン	28	学	クレーン		
29		29	学	29	学	29	学	29	クレーン	29	学	29	学	クレーン	29	学	29	学	クレーン	29	学	クレーン		
30		30	学	30	学	30	学	30	クレーン	30	学	30	学	クレーン	30	学	30	学	クレーン	30	学	クレーン		
		31		31		31		31		31		31		31		31		31		31		31		

*注意 学……学科 実……実技(うちいずれか1日)

全天候型 屋内実技棟・駐車場完備。当協会開催の講習会は災害補償保険に加入しています。

天井クレーン定期自主検査者
安全衛生教育
※学科1日

第一種圧力容器作業主任者
取扱技能講習
※学科2日
登録番号 第49-168号

定期自主検査者・安全衛生教育		作業主任者取扱技能講習	
天井ク定期自	— 会員	9,500	760
	— 非会員	10,500	840
第一種圧力容器 作主技能講習	— 会員	10,000	800
	— 非会員	10,000	800
		1,350	1,650
		2,571	12,831
		2,571	13,911
		1,350	12,150
		1,650	12,450

< 事務所までの経路・近隣詳細地図 >



移動式クレーン運転実技教習 (学科受験準備講習会:併設)

つり上げ荷重5トン以上の移動式クレーンを運転するときに必要な資格です。

【国家資格で実技免除】
【一部業種に各都道府県労働局助成金制度あり】

※ 実技7日 学科5日



登録番号 第51-861号

玉掛け技能講習

つり上げ荷重が1トン以上のクレーンなどを使用し、荷掛け及び荷外しを行うときに必要な資格です。

【一部免除(¥2,160)割引あり】
【一部業種に各都道府県労働局助成金制度あり】

※ 学科2日 実技1日



登録番号 第49-169号

小型移動式クレーン 運転技能講習

つり上げ荷重が1トン以上5トン未満の移動式クレーンを運転するときに必要な資格です。

【一部免除(¥3,240)割引あり】
【一部業種に各都道府県労働局助成金制度あり】

※ 学科2日 実技1日



登録番号 第4-894号

床上操作式クレーン 運転技能講習

つり上げ荷重が5トン以上の床上操作式クレーンを運転するときに必要な資格です。
(運転するものが荷の移動と共に移動するクレーン)

【一部免除(¥3,240)割引あり】
【一部業種に各都道府県労働局助成金制度あり】

※ 学科2日 実技1日

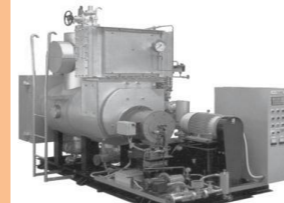


登録番号 第4-896号

ボイラー取扱技能講習

小規模ボイラーを運転するときに必要な資格です。

※ 学科2日



登録番号 第48-587号

クレーン運転業務特別教育

つり上げ荷重が5トン未満のクレーンを運転するときに必要な資格です。

【一部業種に各都道府県労働局助成金制度あり】
※ 学科1.5日 実技0.5日



登録番号 第48-587号