

地震による天井クレーンの落下事故

【概要】

発生日：平成15年5月26日
地震規模：震度6弱 M7.0
被害状況：死傷者 0名
クレーンの種類：天井クレーン2機
つり上げ荷重：6.1t, 20.24t
製造年月日：昭和47年6月

【発生状況】

3号マシン建屋ランウェイに載っているつり上げ荷重が6.1tと20.24tの2機の天井クレーンが地震により、クレーン運転席側サドルと走行レールと一緒に落下し、つり上げ荷重6.1tの天井クレーンのガータがマシンに当たり、折れ曲がって運転席は床面まで落下し変形した。

20.24tの天井クレーンは運転席が床面に当たり、押し潰された。

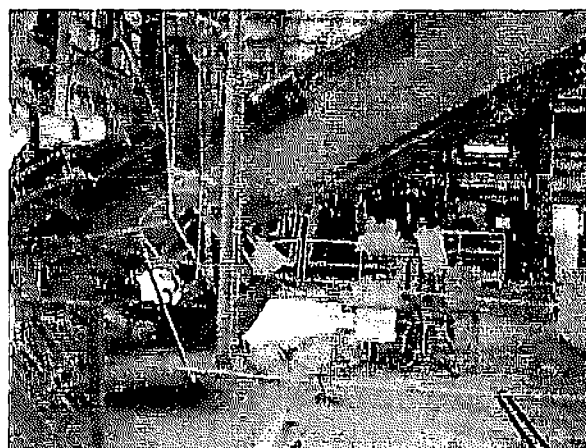
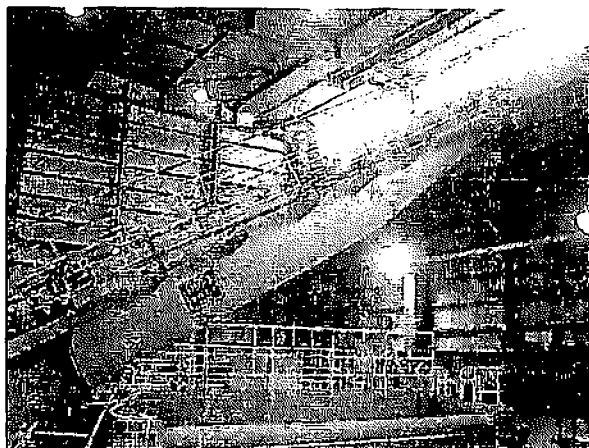


写真1・2 つり上げ荷重6.1t天井クレーン

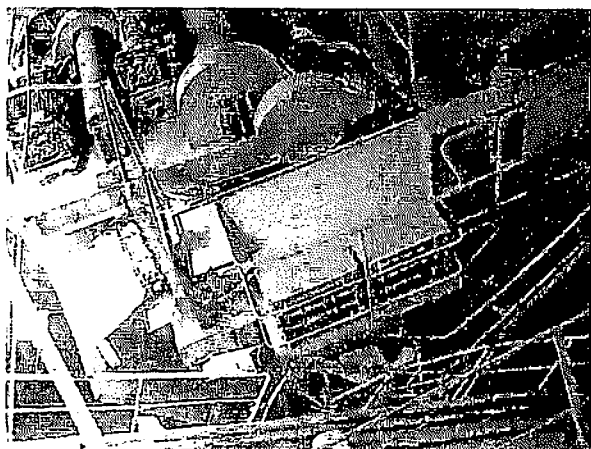


写真3 つり上げ荷重20.24t天井クレーン
クラブ部分



写真4 走行レール落下の状態